

Zweckverband Interkommunales Gewerbegebiet

Der Zweckverband „Interkommunales Gewerbegebiet Landkreis Günzburg“ wurde im Dezember 2009 gegründet. Er hat als eigenständige Körperschaft des öffentlichen Rechts einen großen Teil des ehemaligen Fliegerhorsts Leipheim gekauft und setzt nun die Konversion zum Gewerbegebiet um. Die Mitglieder sind die Gemeinde Bubesheim, die Städte Günzburg und Leipheim sowie der Landkreis Günzburg. Landrat Hubert Hafner ist Verbandsvorsitzender des Zweckverbandes.



Landrat Hubert Hafner

Beispielhaft hervorzuheben ist der Umbau des ehemaligen Standortverwaltungsgebäudes zu einem modernen Bürogebäude.



Christian Zimmermann (Geschäftsführer Zweckverband), 1. Bürgermeister Walter Sauter (Gemeinde Bubesheim), Oberbürgermeister Gerhard Jauernig (Große Kreisstadt Günzburg), Landrat Hubert Hafner (Zweckverbandsvorsitzender), Egon Remmele (Kämmerer der Stadt Leipheim) und 1. Bürgermeister Christian Konrad (Stadt Leipheim) (von links nach rechts)



Kontakt



Mehr Informationen rund ums Thema erhalten Sie unter www.arealpro.de oder bei folgenden Ansprechpartnern:

Geschäftsstelle des Zweckverbandes:

Landratsamt Günzburg
Marion Schlaegel
Krankenhausstr. 36 · 89312 Günzburg
Telefon +49 (0) 8221/95 346
m.schlaegel@landkreis-guenzburg.de

Interessentenbetreuung:

Stadt Leipheim
Reinhild Hartz
Marktstr. 5 · 89340 Leipheim
Telefon +49 (0) 8221/70 725
hartz.reinhild@leipheim.de



Einscannen, klicken
und informieren!



Wechseln Sie
jetzt auf die
Überholspur

Ihr neuer Unternehmensstandort
direkt an der A8 und A7



Leipheim



AREAL^{pro}
A8 | GÜNZBURG LEIPHEIM BUBESHEIM

Kommunaler Zweckverband
LANDKREIS GÜNZBURG
STADT GÜNZBURG
STADT LEIPHEIM
GEMEINDE BUBESHEIM



Ihr neuer Unternehmensstandort direkt an der A8 und A7

Zugeschnitten auf
Ihre Bedürfnisse!

Mikrostandort direkt an der A8 112 Hektar Fläche

Flexible Nutzung, gute Anbindung: Der neue Gewerbebestandort AREAL pro bietet viele Vorteile. So liegt die 112 Hektar große Fläche direkt an der Autobahn A8 und nahe der Autobahn A7. Auch auf individuelle Wünsche kann optimal eingegangen werden. Dazu zählt die Größe der einzelnen Flächen. Aber auch die Nutzung schon vorhandener Gebäude ist möglich und kann flexibel gehandhabt werden.

- ✓ **Verkehrsgünstige Lage an der A7 und A8**
- ✓ **Zusammenhängende Flächen
ab 3.000 m² bis 100.000 m²**
- ✓ **Sofortige Nutzung bestehender Gebäude**

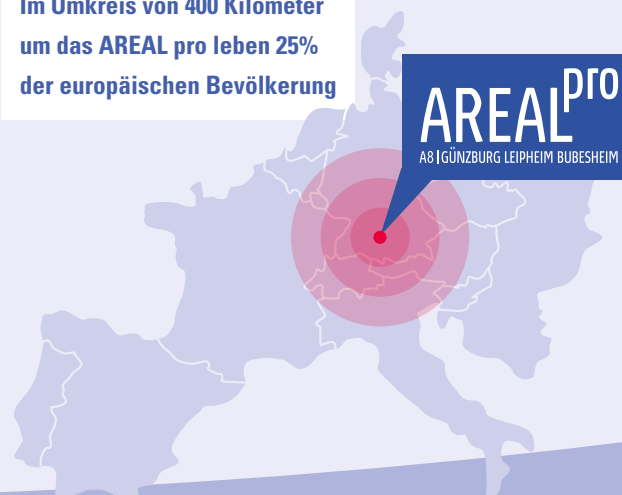


Unsere Ansprechpartner
direkt vor Ort: Thomas Mack
und Simone Obblo (Bau-
büro des Zweckverbandes
an der Theodor-Heuss-Str. 2
in Leipheim).

Bestlage im Herzen Europas Schnelle Verbindung

Ob nach Frankreich, Italien, Polen oder doch Deutschland: Die Wege sind kurz. Denn mit seiner Lage zwischen Stuttgart und München hat das AREAL pro einen Standort in Europa, der nicht zentraler sein kann. Dafür haben sich die Städte Günzburg, Leipheim, die Gemeinde Bubesheim und der Landkreis Günzburg zusammengeschlossen und bieten ein einzigartiges Gelände mit optimaler Verkehrsanbindung. In einer Fahrzeit von nur drei Stunden können 25 Millionen Menschen erreicht werden.

**Standort im Herzen Europas:
Im Umkreis von 400 Kilometer
um das AREAL pro leben 25%
der europäischen Bevölkerung**



Die individuelle Lösung Engagierte Planung

- Das Gewerbegebiet AREAL pro entsteht auf dem Gelände des ehemaligen Fliegerhorsts Leipheim.
- Ziel der Wiedereingliederung ist die Entwicklung von Gewerbeflächen, um den Wirtschaftsraum zu stärken. Durch die Neukonzeption kann auf die Bedürfnisse von Unternehmen optimal eingegangen werden.
- Die Nutzung als Gewerbeflächen ist auf ca. 112 Hektar geplant. In baulich vorgeprägten Bereichen steht dabei die kleinteilige Vermittlung im Vordergrund. Unbebaute Areale stehen für mittel- bis großflächige Ansiedlungen zur Verfügung.
- Das AREAL pro ist grundsätzlich erschlossen. Ein neues Konzept zielt darauf, eine optimierte Anbindung an das Straßennetz zu sichern und die innere Erschließung effizient zu gestalten.

Zentrale Lage, beste Anbindung, individuelle Gewerbeflächen: Ihr neuer Standort im AREAL pro.



Zeichenerklärung:

- Bestandsgebäude nutzbar
- Bestandsgebäude Rückbau empfohlen
- Gewerbliche Bauflächen
- Vorbehaltsflächen
- Grünanlagen
- Waldbestand
- Verbindungs- und Gewerbeerschließungsstraßen

Darstellung nicht maßstabsgetreu.

Kontaktieren Sie uns

Infos und Beratung AREAL pro

Aktuelle Grundstücks- und Immobilienangebote und weitere Informationen finden Sie auf unserer Website

www.areaspro.de

Wir beraten Sie aber auch gerne persönlich am Telefon – rufen Sie uns einfach an. Wir erarbeiten ein maßgeschneidertes Grundstücks- und/oder Raumangebot passend zu den Besonderheiten Ihres Unternehmens.

Ein Gemeinschaftsprojekt



Leipheim



Wir kümmern uns um ein Angebot für Ihre Gewerbefläche!

Geschäftsstelle des Zweckverbandes:

Landratsamt Günzburg
Marion Schlaegel
Krankenhausstr. 36 · 89312 Günzburg
m.schlaegel@landkreis-guenzburg.de
Telefon +49 (0) 8221/95 346

Interessentenbetreuung:

Stadt Leipheim
Reinhild Hartz
Marktstr. 5 · 89340 Leipheim
hartz.reinhild@leipheim.de
Telefon +49 (0) 8221/70 725



Wir beraten Sie gerne!

www.areaspro.de